

95

4 Cabins | 2020

Barcelona, ES
Olivia RB

Flag Marshall Islands

2 X 1.925 HP
Seakeeper SK 35 Gyro
2 x Genset
Air-Conditioning
Hot Tub on Flybridge
Beach Club
Hydraulic platform
All deck in teak

€ 7.550.000

Taxes NOT included
Impuestos NO incluidos



**This image is for reference only*



| TECHNICAL SPECIFICATIONS |

LOA: 28,96 m | 95' ft

BEAM: 6,71 m | 22' ft

DRAFT: 2,06 m | 6' 9" ft

| BASIC EQUIPMENT |

- 4 cabins | 4 heads
- 1 owner's cabin + 1 second master cabin
- 2 cabins with berths
- Crew accommodations

| ENGINES |

- 2 X 1.925 HP, Diesel, Caterpillar, C-32
- Engines hours: 800 hrs
- Side Power Bow and Stern Thrusters

| ESPECIFICACIONES TÉCNICAS |

ESLORA: 28,96 m | 95' pies

MANGA: 6,71 m | 22' pies

CALADO: 2,06 m | 6' 9" pies

| EQUIPAMIENTO BÁSICO |

- 4 cabinas | 4 baños
- 1 cabina de propietario + 1 segunda cabina
- 2 cabinas con literas
- Alojamiento de la tripulación

| MOTORES |

- 2 X 1.925 CV, Diésel, Caterpillar, C-32
- Horas de motores: 800 hrs.
- Propulsores laterales de proa y popa



| FEATURES |

- Owner's cabin on main deck with panoramic view
- Full luxurious second master cabin aft
- Upgrade Guest Head toilets to Headhunter System
- 2 cabins to port and starboard with twin berths
- Crew accommodations for 5 Crew forward
- Crew Mess
- Captain's Cabin with Head
- 2 bunk Cabins which share a head

| CARACTERÍSTICAS |

- Cabina del propietario en cubierta principal con vista panorámica
- Segunda cabina completa de lujo en popa
- 2 camarotes a babor y estribor con literas gemelas
- Alojamiento de la tripulación para 5 tripulantes en proa
- Comedor de la tripulación
- Cabina del capitán con baño
- 2 camarotes con literas que comparten un baño



| INTERIOR EQUIPMENT |

- Reverse Cycle Air-Conditioning
- Kelly Hoppen Interior Design
- Opening portholes
- Electrically operated stainless steel framed Salon entry door
- Teak Cockpit
- Aft Cockpit wet bar with sink, Ice maker and refrigerator
- Miele washing machine and tumble dryer
- Galley appliances by Siematyc
- LCD TV's throughout
- Pearl crockery, cutlery and towel suite

| EQUIPAMIENTO INTERIOR |

- Aire acondicionado de ciclo inverso
- Diseño de interiores Kelly Hoppen
- Apertura de ojos de buey
- Puerta de entrada al salón con marco de acero inoxidable y accionamiento eléctrico
- Cabina de teaca
- Bar húmedo en la cabina de popa con fregadero, máquina de hielo y refrigerador
- Lavadora y secadora Miele
- Electrodomésticos de cocina de Siematyc
- Televisores LCD en todas partes
- Juego de vajilla color perla, cubertería y toallas



| INTERIOR EQUIPMENT |

- Electrically-operated blinds throughout
- RPH Blinds
- Fit Electric Drapes to Salon windows and door
- Fit Hastens Mattresses to Master Stateroom and VIP Cabin
- Fit Internal Dehumidifiers to Salon and Guest Cabins
- Fit Heated towel rails to Guest Cabin Heads
- Remote Control Spotlight
- LED Lighting throughout

| EQUIPAMIENTO INTERIOR |

- Persianas eléctricas en todas partes
- Persianas RPH
- Cortinas eléctricas en las ventanas y puertas del salón
- Siders de cama eléctricos a babor y estribor
- Colchones Hastens en el camarote principal y en la cabina VIP
- Deshumidificadores internos en salones y cabinas de invitados
- Toalleros calefactables en los cabezales de la cabina de invitados
- Iluminación LED en todas partes
- Focos a control remoto



| EXTERIOR EQUIPMENT |

- Beach Club/Garage with fold-down Buttresses
- Swimming shower on Beach Club
- Aft Deck seating with adjustable table
- Hydraulically-operated bathing platform
- Stainless steel swimming ladder
- Foredeck seating and sunbathing area
- Open cell-foamed external upholstery
- Opening Salon doors to side decks
- Hydraulic Passerelle
- Flybridge and Side Decks with teak
- Flybridge bar with sink, BBQ, refrigerator and icemaker
- Aft Deck, Flybridge and screen cover set

| EQUIPAMIENTO EXTERIOR |

- Beach Club / Garaje con compuerta abatible
- Ducha de natación en Beach Club
- Asientos con mesa ajustable Aft Deck
- Plataforma de baño hidráulica
- Escalera de baño de acero inoxidable.
- Asientos en la cubierta de proa y zona para tomar el sol.
- Tapicería exterior
- Puertas del salón a cubiertas laterales
- Pasarela hidráulica
- Flybridge y Side Decks con teca
- Bar Flybridge con fregadero, BBQ, frigorífico y máquina de hielo
- Cover de popa, flybridge y cubre mampara



| EXTERIOR EQUIPMENT |

- Glendenning Cablemaster
- Flybridge GRP Hardtop with Electric Sunroof and Lighting
- Hot Tub on Flybridge with built-in sunbathing area
- Retractable Flybridge Aft Sun Awning
- Foredeck Sun Awning with Carbon Fiber Poles
- Deck Furniture

| EQUIPAMIENTO EXTERIOR |

- Glendenning Cablemaster
- Flybridge GRP Hardtop con techo corredizo eléctrico e iluminación
- Jacuzzi en Flybridge con zona para tomar sol incorporada
- Toldo retráctil en Flybridge
- Toldo para el sol en la cubierta de proa con postes de fibra de carbono
- Muebles de cubierta



| NAV EQUIPMENT |

- Glass Bridge with Integrated Navigation and Vessel Control Systems
- Aventics Joystick
- Kahlenberg Dual Trumpet Horn
- Tideseal Packless Shaft Seals
- Lewmar V8 Hydraulic Anchor Winch
- Lewmar C6 Hydraulic Capstan Mooring Winches
- Intellian 1-5
- Custom Lightweight Fenders
- Stainless steel Anchors
- Strengthen aft Mooring Cleats
- Seakeeper SK 35 Gyro Stabilizer
- Upgrade AV System to Crestron
- FLIR M364C Camera

| EQUIPAMIENTO DE NAVEGACIÓN |

- Glass Bridge con sistemas integrados de navegación y control de embarcaciones
- Joystick Aventics
- Bocina doble Kahlenberg
- Sellos de eje Tideseal Packless
- Cabrestante hidráulico anclaje Lewmar V8
- Cabrestantes hidráulicos de amarre Lewmar C6
- Intellian 1-5
- Defensas livianas personalizadas
- Anclas de acero inoxidable
- Strengthen cornamusas en Aft
- Estabilizador giroscópico Seakeeper SK 35
- Mejora del sistema AV a Crestron
- Cámara FLIR M364C



| ELECTRICAL EQUIPMENT |

- Generator upgrade to 2 x 35 kW Kohler
- Humphries Interceptor Trim Tabs
- Integrated AC/DC Electric Control System
- Twin Holding Tanks with Pump-out System
- Central Vacuum System
- Underwater Lights (pair)
- Headhunter Sewage Treatment System
- Sea Recovery XL2200 Watermaker
- ASEA Frequency Converter and 220v Socket Circuit

| EQUIPAMIENTO ELÉCTRICO |

- Mejora del generador a Kohler de 2 x 35 kW
- Lengüetas de ajuste del interceptor Humphries
- AC/DC con control eléctrico integrado
- Tanques de retención con sistema de bombeo
- Sistema de vacío central
- Luces subacuáticas (par)
- Tratamiento de aguas residuales Headhunter
- Generador de agua Sea Recovery XL2200
- Convertidor de frecuencia ASEA y circuito de toma de 220v



| HI-FI & ELECTRONICS |

- Movistar satellite
- Starlink
- 3/4G Onboard Wi-Fi
- KVH V-39 VSAT
- Crestron IT Network
- Rise and fall Waterpraof 55" TV on Flybridge
- Axis Q35 CCTV System
- Salon Samsung 65" LEDTV
- Captain and Crew Cabin TV/DVD combo

| OTHER ACCESSORIES |

- FM200 Automated Fire Extinguishing System
- Dinghy Yamaha 40 Hp (10 hs)

| HI-FI & ELECTRONICS |

- Movistar Satelital
- Starlink
- Wi-Fi integrado 3/4G
- KVH V-39 VSAT
- Red de iT de Crestron
- Waterpraof TV de 55" en Flybridge
- Sistema CCTV Axis Q35
- Samsung LEDTV de 65" en el Salón
- TV/DVD en cabina de capitán y tripulación

| OTHER ACCESSORIES |

- Sistema automatizado de extinción de incendios FM200
- Dinghy Yamaha 40 Hp (10 hs)



Barcos de ocasión
estupendanautica.com



**This image is for reference only*



**This image is for reference only*



Barcos de ocasión
estupendanautica.com



**This image is for reference only*



Barcos de ocasión
estupendanautica.com





Barcos de ocasión
estupendanautica.com







Barcos de ocasión
estupendanautica.com



Olivia R.B.

GALA



Barcos de ocasión
estupendanautica.com











Barcos de ocasión
estupendanautica.com











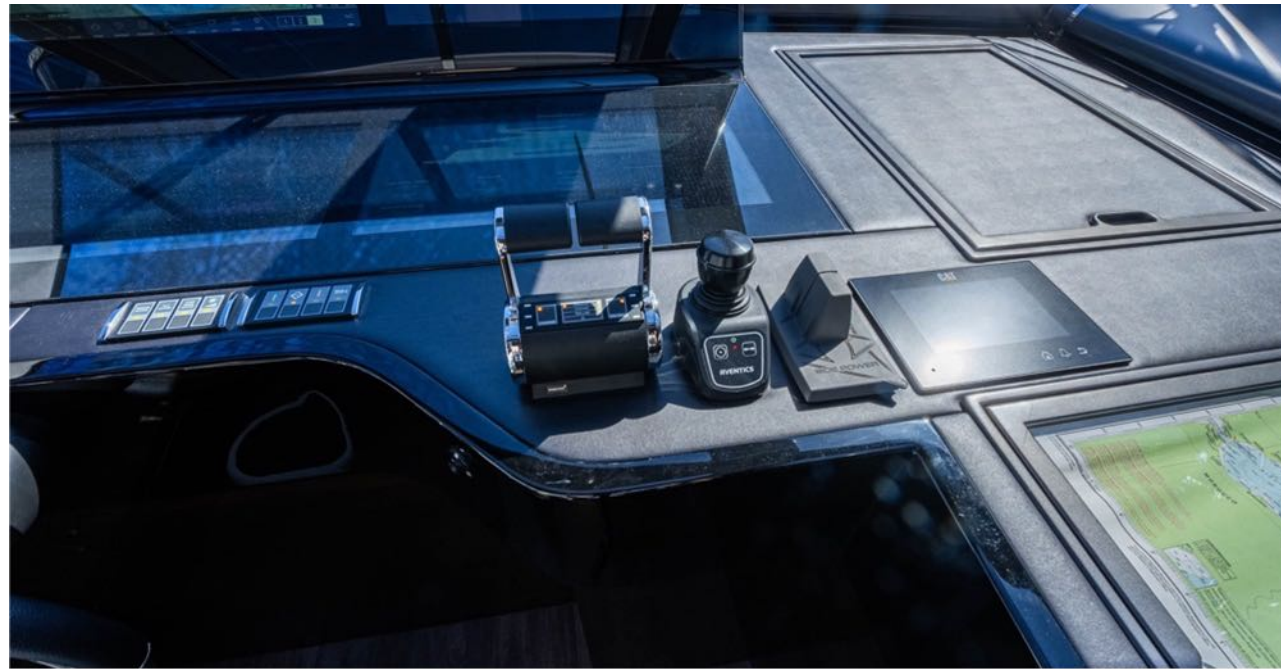














































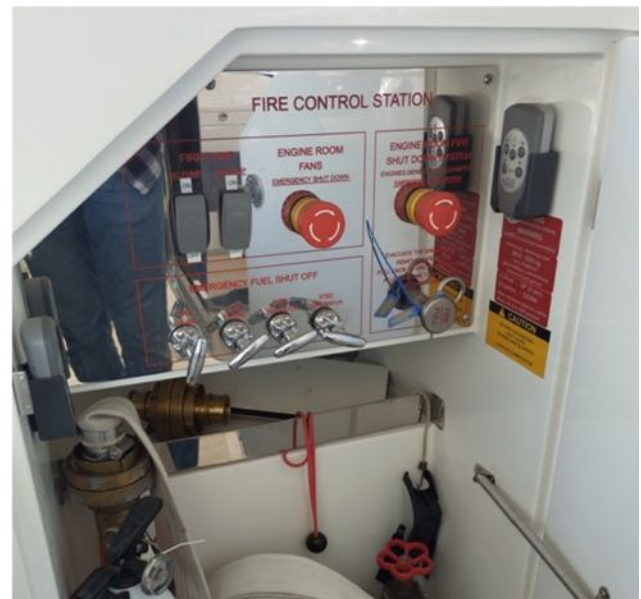
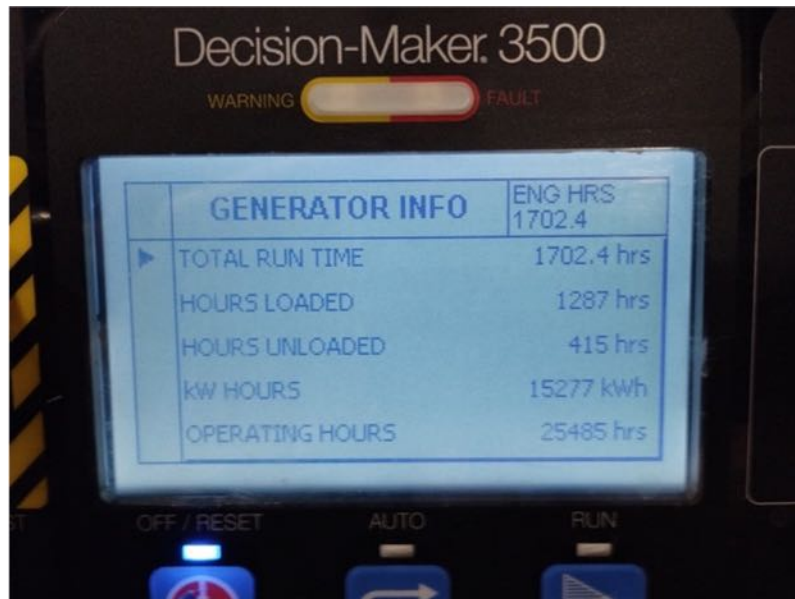
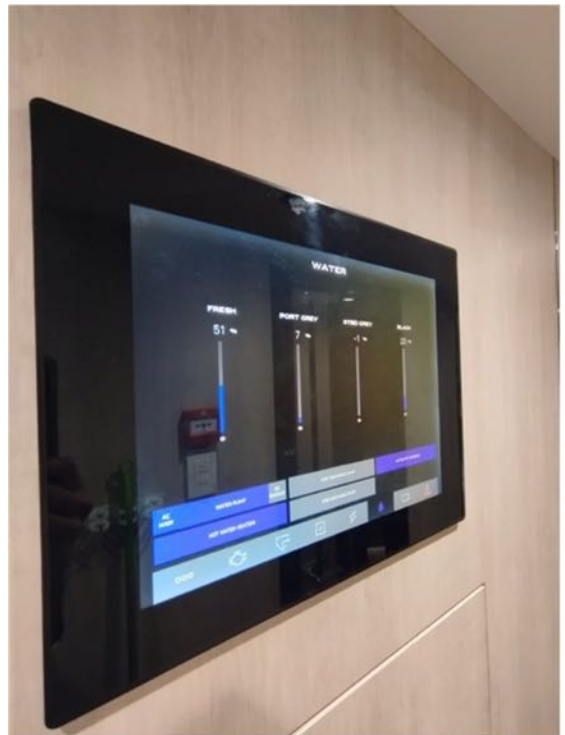
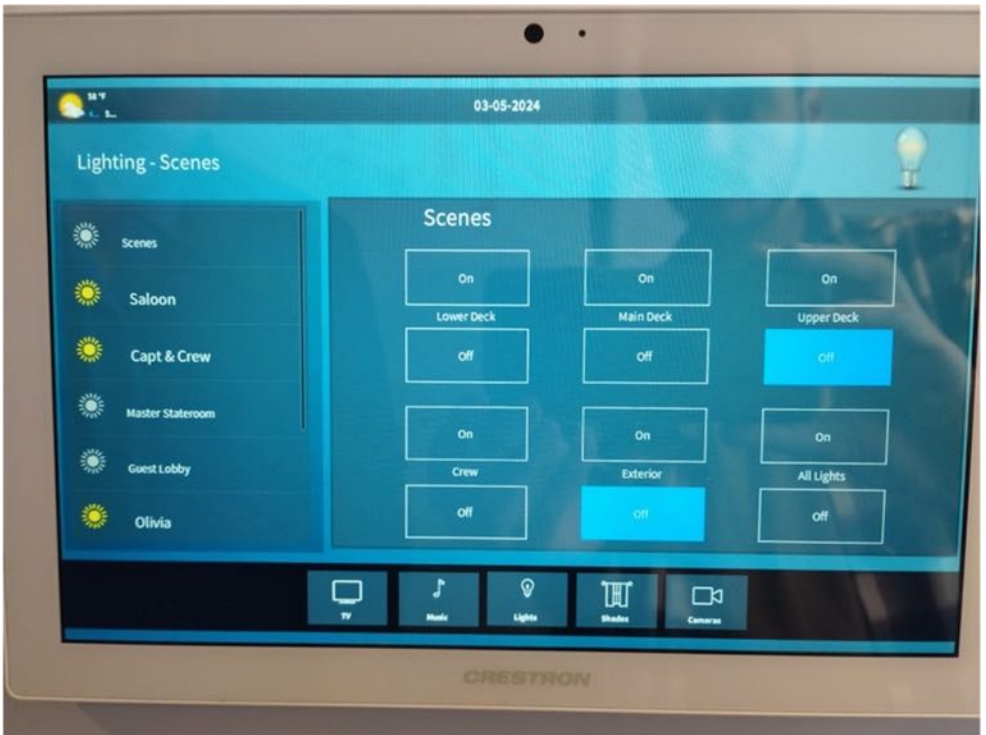






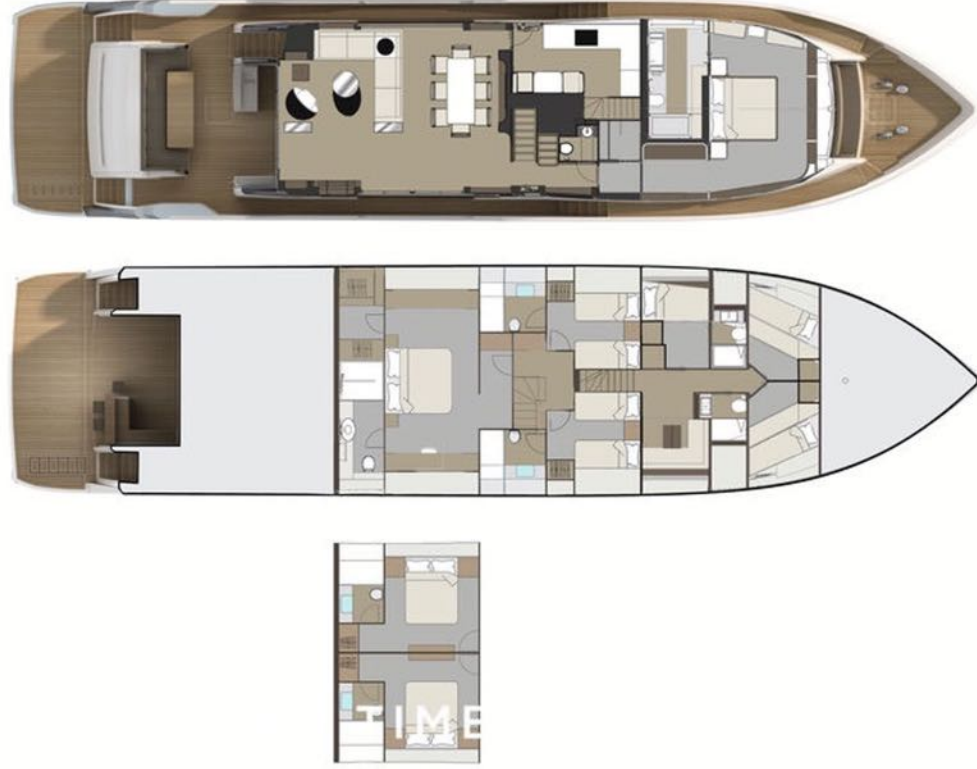














**This image is for reference only*



estupenda
náutica

marketing@estupendanautica.com
estupendanautica.com