



LAGOON

450 F
PAULA

2019 | 4 Cabins | Calafat, ES

MAIN EQUIPMENT

- | | |
|------------------|-----------------|
| 2 x 45 HP Yanmar | Lazy Bag |
| ONAN Genset | B&G Electronics |
| Solar panels | Solar panels |
| Flybridge | |

PRICE

535.000 €

Taxes not included
Impuestos no incluidos



| TECHNICAL ESPECIFICATIONS |

LOA: 13,96 m /45'8" ft

BEAM: 7,87 m /25'8" ft

DRAFT: 1,3 m /4'2" ft

| BASIC EQUIPMENT |

- Cabins 4 | Heads 4
- Confort Equipment

| ENGINES |

- 2 x 57 HP Yanmar 4JH57
- Engines hours: 2.300 Hs

| ESPECIFICACIONES TÉCNICAS |

ESLORA: 13,96 m /44'8" pies

MANGA: 7,87 m / 25' 8" pies

CALADO: 1,3 m / 4'2" pies

| EQUIPAMIENTO BASE |

- Cabinas 4 | Baños 4
- Equipamiento Confort

| MOTORES |

- 2 x 57 hp Yanmar 4JH57
- Horas de motor: 2.300 Hs



| INTERIOR EQUIPMENT |

- Standard Interior Wood in Alpi Walnut with Asburgo floor
- Standard upholstery: Shark Brown (salon and seats)
- Berth in port bow compartment
- Berth in the starboard bow
- Crusair A/C 48000 BTU 220V
- Double bed in living room - Shark Brown
- Fans in the lounge and cabins
- Silent electric flush toilets
- Water treatment plant 100L (26US Gal) /H Desalinator 220V

| EQUIPAMIENTO INTERIOR |

- Estándar Interior Madera Nogal Alpi con suelo Asburgo
- Tapicería estándar: Marrón Tiburón (salón y asientos)
- Litera en el compartimiento de proa de babor
- Litera en la proa de estribor
- Crusair A/C 48000 BTU 220V
- Cama doble en el salón- Shark Brown
- Ventiladores en el salón y cabinas
- Inodoros silenciosos con descarga eléctrica
- Planta potabilizadora 100L (26US Gal) /H Desalinizadora 220V



| NAV EQUIPMENT |

- Second B&G h50 Headset in the command post for VHF
- AIS 500 Transmitter/Receiver with antenna coupling
- B&G 4G Radar
- B&G Remote Autopilot
- B&G VHF V50
- B&G Zeus 3 12" screen in command post

| ELECTRICAL EQUIPMENT |

- Gel batteries instead of acid batteries
- Inverter 12/220V-2000VA
- Onan Genset 11Kva 220V/ 50 Hz +Cocoon
- USB sockets in the cabins (x4)

| EQUIPAMIENTO DE NAVEGACION |

- Segundo Auricular B&G h50 en el puesto de mando para VHF
- Transmisor/Receptor AIS 500 con acoplamiento de antena
- Radar B&G 4G
- B&G Piloto automático remoto
- B&G VHF V50
- Pantalla B&G Zeus 3 12" en puesto de mando

| ELECTRICAL EQUIPMENT |

- Baterías de gel en lugar de baterías ácidas
- Inversor 12/220V-2000VA
- Onan Genset 11Kva 220V/ 50 Hz +Cocoon
- Tomas USB en las cabinas (x4)



| DECK EQUIPMENT |

- 12V 80L (21 US Gal) cockpit fridge
- Cushions in aft cockpit - Dark Gray
- Teak aft cockpit floor
- Electric davit winch 40.2STAEH
- Flexible Roof Solar Panels 4x 120W
- Cushions in the bow cockpit - Dark Gray
- Command post bimini with windows - Graphite
- Outboard engine support in the cockpit
- Solarium mats on the flybridge - Dark Gray
- Remote control windglass on flybridge with counter chain
- Lazy Bag + Graphite Case

| EQUIPAMIENTO DE CUBIERTA |

- 12 V nevera en bañera de 80L (21 US Gal)
- Cojines en bañera de popa- Dark Grey
- Suelo de bañera de popa en Teka
- Cabestrante eléctrico para pescantes 40.2STAEH
- Paneles solares flexibles en techo 4x 120W
- Cojines en la bañera de proa- Dark Grey
- Bimini de puesto de mando con ventanas- Grafito
- Soporte motor fueraborda en la cabina de mando
- Colchonetas solarium en el flybridge
- Mando a distancia windglass en flybridge con contador de cadena
- Lazy Bag + Funda color grafito



Chasing your Dreams
catamaransbcn.com







Chasing your Dreams
catamaransbcn.com







PAULA





Chasing your Dreams
catamaransbcn.com













Chasing your Dreams
catamaransbcn.com





Chasing your Dreams
catamaransbcn.com









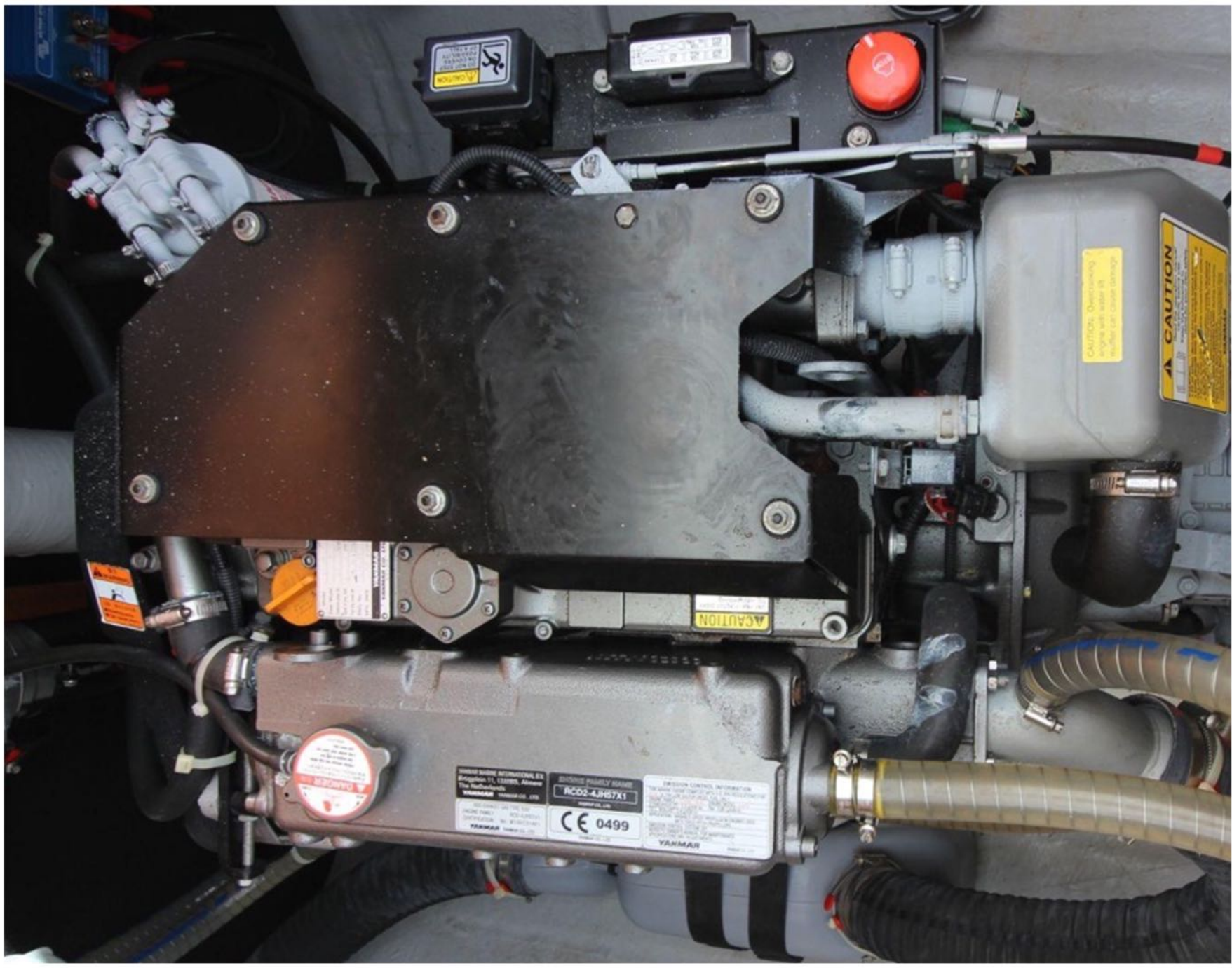




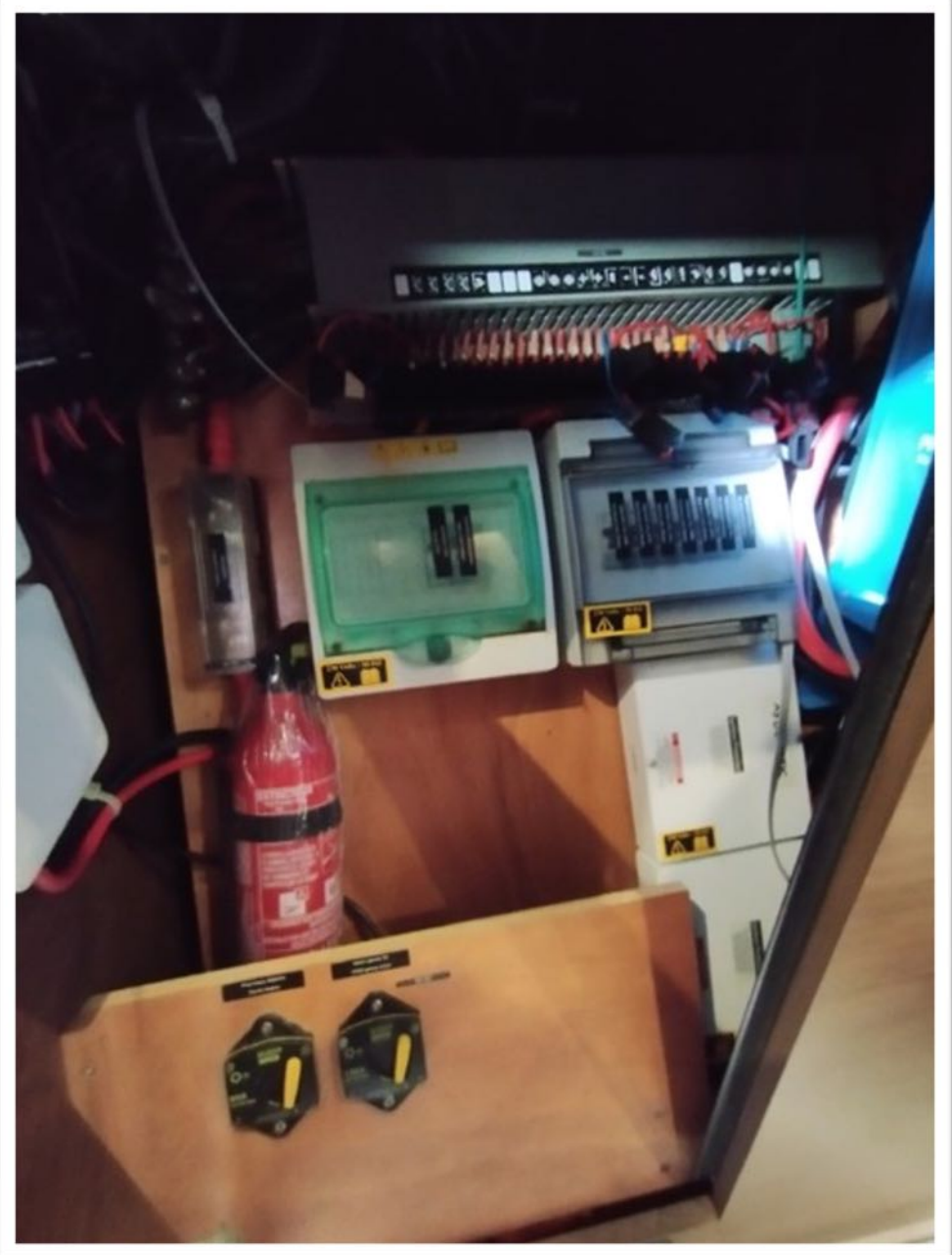














Chasing Your Dreams

CONTACT

marketing@catamaransbcn.com

catamaransbcn.com

**This picture is for reference*